

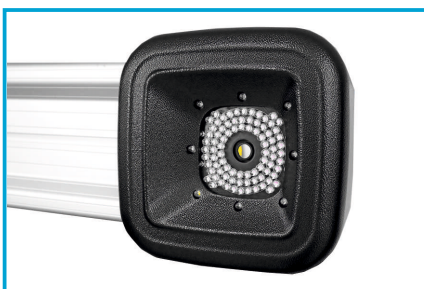
## GEO MASTER DYNAMIC ILS



### DANE TECHNICZNE

|                                 |  |
|---------------------------------|--|
| Regulacja wysokości kamer:      | Automatyczna                           |
| Rozdzielczość kamer:            | 1,3 Megapixel                          |
| Kompensacja bicia obręczy:      | Poprzez przetoczenie                   |
| Uchwyty:                        | Touch less                             |
| Telewizor:                      | Tak o wielkości 32"                    |
| Monitor:                        | Nie                                    |
| Wbudowana baza danych pojazdów: | Tak                                    |
| Animacje 3d z podpowiedziami:   | Tak                                    |
| Zastosowanie:                   | Podnośnik 4 kolumnowy, nożycowy, kanał |
| Drukarka w zestawie:            | Nie                                    |
| Zasilanie:                      | 230V50Hz                               |

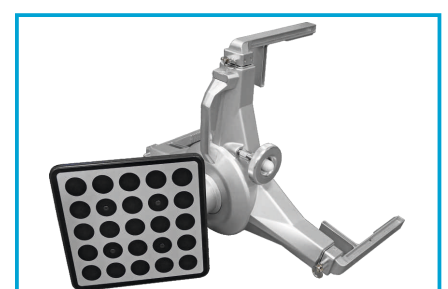
Urządzenie do szybkiego i precyzyjnego pomiaru geometrii w pojazdach osobowych i dostawczych • **Pomiar realizowany w systemie trójwymiarowego modelowania parametrów podwozia** • Obraz bazujący na precyzyjnych kamerach pomiarowych • 4 pasywne tarcze nie wymagające elektroniki • **Nie wymaga idealnie wypoziomowanej podszkoki** • Intuicyjny i łatwy w obsłudze interfejs dla użytkownika • **System podpowiedzi z animacjami co, gdzie, jak regulować** • Kompensacja poprzez przetoczenie pojazdu • **Wysokość kamer regulowana automatycznie** (automatyczne śledzenie wysokości targetów) • **Wielojęzyczne oprogramowanie, w tym język polski!**



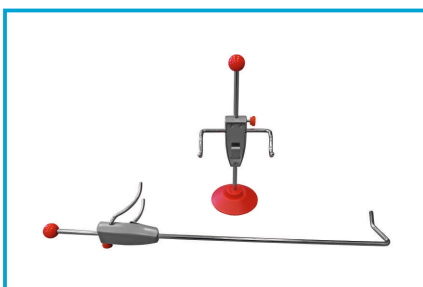
**PRECYZYJNA KAMERA POMIAROWA**



**TELEWIZOR 32" W STANDARDZIE**



**UCHWYTY TYPU TOUCHLESS  
ZAKRES OBSŁUGI KÓŁ: 18" - 43,5"**



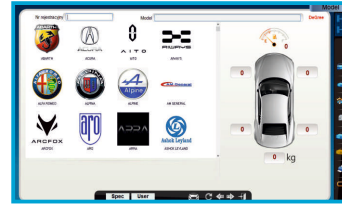
**BLOKADA KIEROWNICY I HAMULCA**



**TACA NA MYSZ I KLAWIATURĘ**

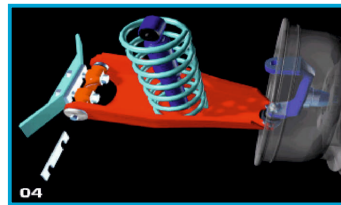
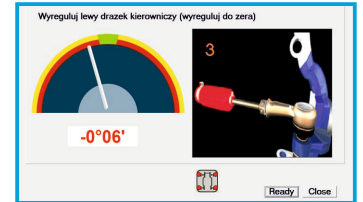
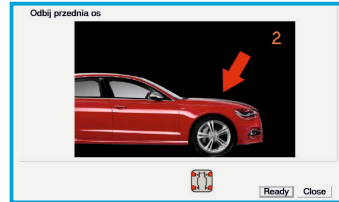


**ALUMINIOWE OBROTNICE**

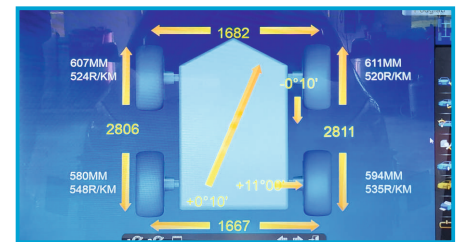
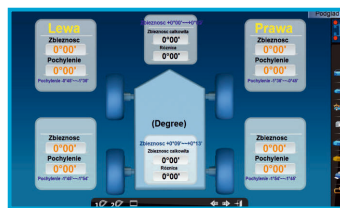


Menu w języku polskim!  
Prosta i intuicyjna obsługa  
**Szeroki wybór marek pojazdów!**  
(w tym niestandardowe np. ALPINA!)

System regulacji z inteligentnymi podpowiedziami wraz z animacjami!



Przez cały proces regulacji jesteśmy prowadzeni za rękę!  
**Możliwość regulacji na skręconych kołach!**



202406240123

DACIAModelDOKKERVAN (F67)2013"/>"2019"/" 603 4-wheel aligner

Nr rejestracyjnyNORTEC7 6/24/2024

| Parametry        | Dane producenta |         |         | Pomiar  | Regulacja |
|------------------|-----------------|---------|---------|---------|-----------|
|                  | Min             | Std     | Max     |         |           |
| Lewe pochylenie  | -0°46'          | -0°16'  | +0°13'  | -0°07'  | -0°08'    |
| Prawe pochylenie | -0°46'          | -0°16'  | +0°13'  | -0°27'  | -0°25'    |
| Lewe WOSZ        | +2°13'          | +2°43'  | +3°13'  | +3°17'  | +1°56'    |
| Prawe WOSZ       | +2°13'          | +2°43'  | +3°13'  | +2°54'  | +1°03'    |
| Lewa S.A.I       | +10°01'         | +10°31' | +11°01' | +13°45' | +13°45'   |
| Prawe S.A.I      | +10°01'         | +10°31' | +11°01' | +12°51' | +12°51'   |
| Lewa zbieżność   | -0°10'          | -0°05'  | 0°00'   | -0°42'  | -0°01'    |
| Prawa zbieżność  | -0°10'          | -0°05'  | 0°00'   | +0°38'  | -0°01'    |
| <<Tył>>          |                 |         |         |         |           |
| Lewe pochylenie  | -1°28'          | -0°58'  | -0°28'  | -0°41'  | -0°42'    |
| Prawe pochylenie | -1°28'          | -0°58'  | -0°28'  | -0°47'  | -0°45'    |
| Lewa zbieżność   | +0°04'          | +0°12'  | +0°21'  | +0°21'  | +0°24'    |
| Prawa zbieżność  | +0°04'          | +0°12'  | +0°21'  | +0°02'  | +0°01'    |

L 12= 1682  
L 34= 1667  
L 13= 2806  
L 24= 2806

|            | Left  | Right |
|------------|-------|-------|
| Zbieżność  | 0°00' | 0°00' |
| Pochylenie | 0°00' | 0°00' |
| Zbieżność  | 0°00' | 0°00' |
| Pochylenie | 0°00' | 0°00' |

1 0°00' 2  
3 0°10' 4

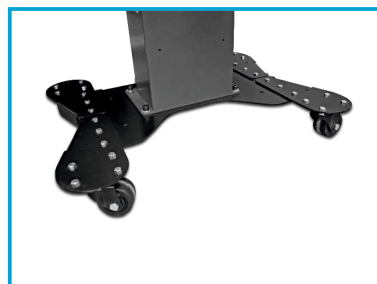
**NORTEC PRO** Nr telefonu 123456789  
Adres Rabowice

Nazwa klienta: jan nowak Nr. tel. klienta: 2  
0 KM

## RAPORT

## MOŻLIWOŚCI POMIAROWE:

- zbieżność całkowita, połówkowa kół osi przedniej i tylnej
- kąt pochylenia kół osi przedniej i tylnej
- kąt wyprzedzenia i pochylenia sworznia zwrotnicy
- przesunięcie kół (przód)
- kąt skretu kół, kąt geometrycznej osi jazdy
- różnica zbieżności połówkowych
- przesunięcie kół -tył
- różnica kątów pochylenia koła i kątów wyprzedzenia sworznia zwrotnicy
- szereg innych, dodatkowych pomiarów np. rozstaw kół, rozstaw osi



**OPCJONALNA MOBILNA PODSTAWA DO PRZEMIESZCZANIA KRZYŻA**

**W STANDARDZIE STOJAKI NA UCHWYTY**