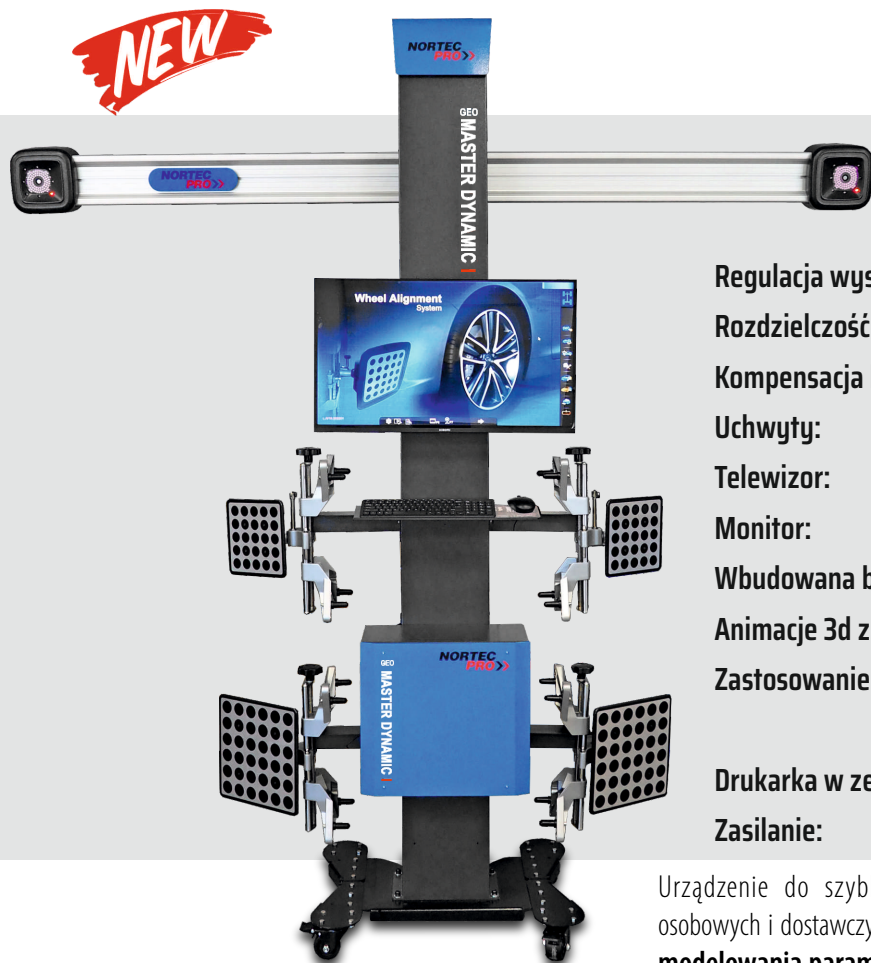


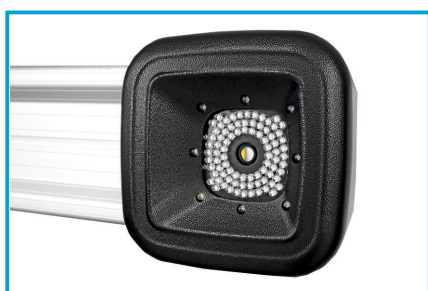
GEO MASTER DYNAMIC I



DANE TECHNICZNE

Regulacja wysokości kamer:	Ręczna
Rozdzielczość kamer:	1,3 Megapixel
Kompensacja bicia obręczy:	Poprzez przetoczenie
Uchwyty:	4-punktowe
Telewizor:	Tak o wielkości 32"
Monitor:	Nie
Wbudowana baza danych pojazdów:	Tak
Animacje 3d z podpowiedziami:	Tak
Zastosowanie:	Podnośnik 4 kolumnowy, nożycowy, kanał
Drukarka w zestawie:	Nie
Zasilanie:	230V50Hz

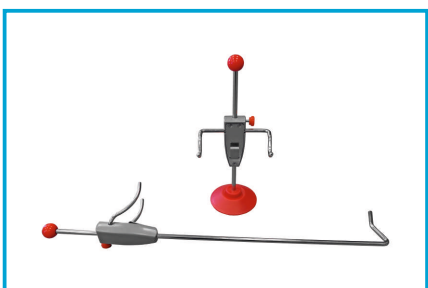
Urządzenie do szybkiego i precyzyjnego pomiaru geometrii w pojazdach osobowych i dostawczych • **Pomiar realizowany w systemie trójwymiarowego modelowania parametrów podwozia** • Obraz bazujący na precyzyjnych kamerach pomiarowych • 4 pasywne tarcze nie wymagające elektroniki • **Nie wymaga idealnie wypoziomowanej posadzki** • Intuicyjny i łatwy w obsłudze interfejs dla użytkownika • **System podpowiedzi z animacjami co, gdzie, jak regulować** • Kompensacja poprzez przetoczenie pojazdu • Wysokość kamer regulowana ręcznie • **Wielojęzyczne oprogramowanie, w tym język polski!**



PRECYZYJNA KAMERA POMIAROWA



TELEWIZOR 32" W STANDARDZIE

UCHWYTY 4 PUNKTOWE
ZAKRES OBSŁUGI OBRĘCZY: 10" - 21,5"

BLOKADA KIEROWNICY I HAMULCA



TACA NA MYSZ I KLAWIATURĘ

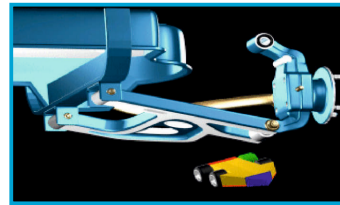
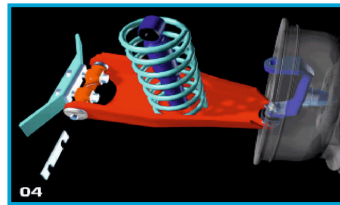
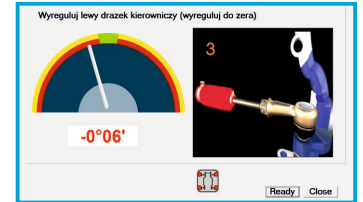
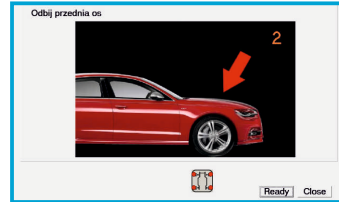


ALUMINIOWE OBROTNICE

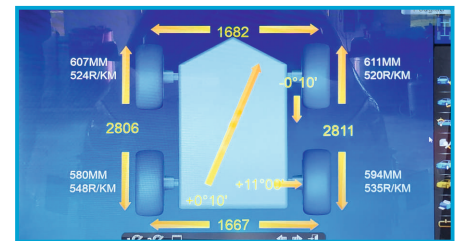
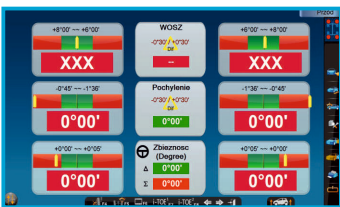


Menu w języku polskim!
Prosta i intuicyjna obsługa
Szeroki wybór marek pojazdów!
(w tym niestandardowe np. ALPINA!)

System regulacji z inteligentnymi podpowiedziami wraz z animacjami!



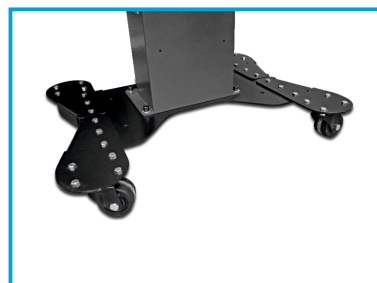
Przez cały proces regulacji jesteśmy prowadzeni za rękę!
Możliwość regulacji na skręconych kołach!



Pomiar nierównoległości osi!

MOŻLIWOŚCI POMIAROWE:

- zbieżność całkowita, połówkowa kół osi przedniej i tylnej
- kąt pochylenia kół osi przedniej i tylnej
- kąt wyprzedzenia i pochylenia sworznia zwrotnicy
- przesunięcie kół (prзд)
- kąt skrętu kół, kąt geometrycznej osi jazdy
- różnica zbieżności połówkowych
- przesunięcie kół -tył
- różnica kątów pochylenia koła i kątów wyprzedzenia sworznia zwrotnicy
- szereg innych, dodatkowych pomiarów np. rozstaw kół, rozstaw osi



OPCJONALNA MOBILNA PODSTAWA DO PRZEMIESZCZANIA KRZYŻA

OPCJONALNE STOJAKI NA UCHWYTY

202406240123

DACIA Model DOKKERVAN (F67) 2013-2019 603 4-wheel aligner

Nr rejestracyjny NORTEC7 6/24/2024

Parametry	Dane producenta			Pomiar	Regulacja
	Min	Std	Max		
Lewe pochylenie	-0°46'	-0°16'	+0°13'	-0°07'	-0°08'
Prawe pochylenie	-0°46'	-0°16'	+0°13'	-0°27'	-0°25'
Lewa WOSZ	+2°13'	+2°43'	+3°13'	+3°17'	+1°56'
Prawe WOSZ	+2°13'	+2°43'	+3°13'	+2°54'	+1°03'
Lewa S.A.I	+10°01'	+10°31'	+11°01'	+13°45'	+13°45'
Prawe S.A.I	+10°01'	+10°31'	+11°01'	+12°51'	+12°51'
Lewa zbieżność	-0°10'	-0°05'	0°00'	-0°42'	-0°01'
Prawa zbieżność	-0°10'	-0°05'	0°00'	+0°38'	-0°01'
<<Tył>>					
Lewe pochylenie	-1°28'	-0°58'	-0°28'	-0°41'	-0°42'
Prawe pochylenie	-1°28'	-0°58'	-0°28'	-0°47'	-0°45'
Lewa zbieżność	+0°04'	+0°12'	+0°21'	+0°21'	+0°24'
Prawa zbieżność	+0°04'	+0°12'	+0°21'	+0°02'	+0°01'

L 12= 1682
L 34= 1667
L 13= 2806
L 24= 2806

	Left	Right
	+18°32'	+12°51'

Drażek kier. - - - - - Amortyzator ✓ ✓ ? ?
Przegub - - - - - Wahacz przód - - - - -
Koncówka drażka kier. - - - - - Wahacz tył - - - - -
Łącznik stab. - - - - - Przekładnia kier. - - - - -
Guma stab. - - - - - Ciśnienie w kołach - - - - -

NORTEC PRO Nr telefonu 123456789
Adres Rabowice

Nazwa klienta: jan nowak Nr. tel. klienta: 2
0 KM

RAPORT