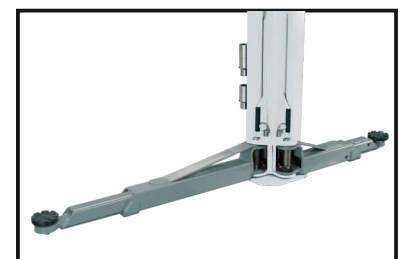
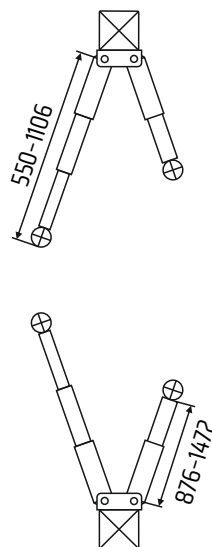
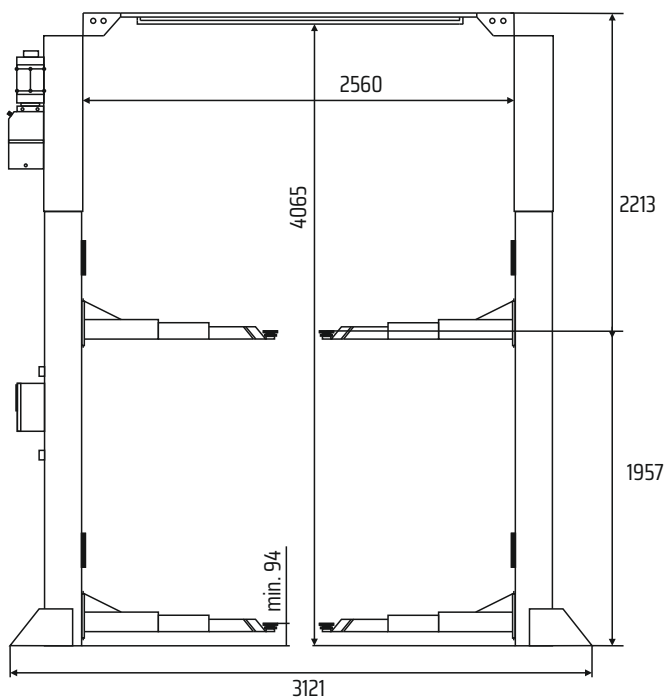




DANE TECHNICZNE:

UDŹWIG:	3500 kg
ZASILANIE:	400V/50Hz
MOC SILNIKA:	4,0 kW
WYSOKOŚĆ PODNOSZENIA:	1957 mm
PRZEŚWIT:	2560 mm
3-CZĘŚCIOWE RAMIONA PRZEDNIE:	550-1106 mm
2-CZĘŚCIOWE RAMIONA TYLNE:	876-1472 mm
POZIOM HAŁASU:	<70 dB
WAGA:	700 kg

Podnośnik **elektrohydrauliczny** łączony górną mechaniczną synchronizacją stalową liną **ramion prawej i lewej strony** mechaniczną blokadą wózka (zapadki), **automatycznie zwalniana przy opuszczaniu** mechaniczne zabezpieczenie hydrauliczne przed nagłym wyciekiem oleju **wysokociśnieniowe siłowniki** z jednokierunkowym zaworem **Obracane o 180° ramiona** ułatwiają wjazd pojazdu oraz pozwalają na podparcie pojazdów, zarówno o dużym, jak i małym rozstawie osi **Double S-profile**, chroniony patentem profil kolumn o zwiększonej powierzchni ślizgów znacząco wydłuża ich trwałość

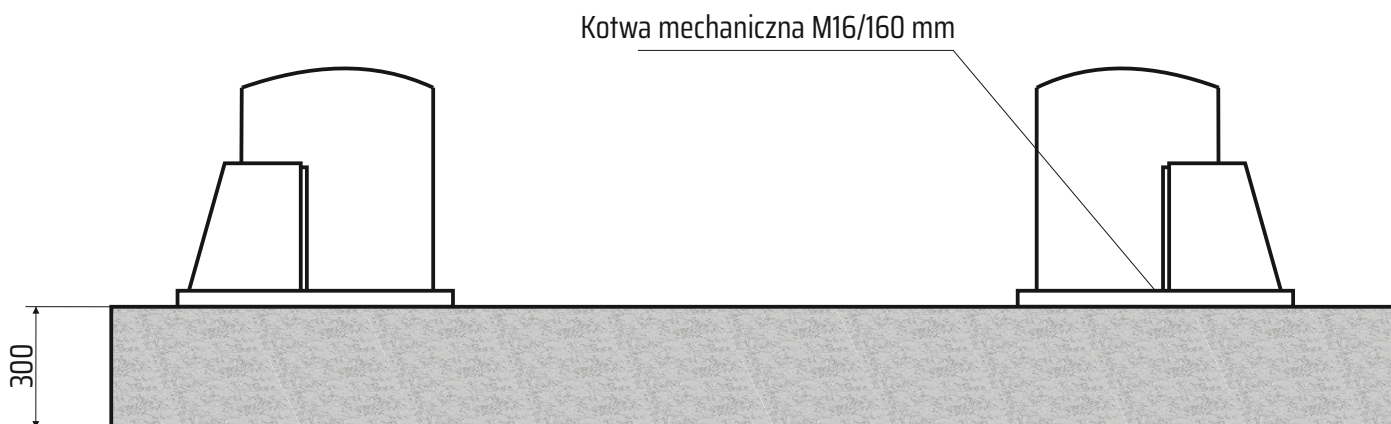


RAMIONA 2 I 3 CZĘŚCIOWE



AUTOMATYCZNA BLOKADA RAMION PODCZAS PODNOSZENIA

SPOA3TS-5-EH2



WYMIARY POSADZKI: 4000x1800mm

WYMAGANIA MONTAŻU:



Klasa betonu: B25 lub C20/25 o minimalnej powierzchni montażu: 4000x1800x300mm ▪ Dopuszczalna nierówność posadzki: +/- 5mm
 wykonanie posadzki: 3 tygodnie przed montażem ▪ Kotwy montażowe: mechaniczne M16/160 mm 10 sztuk lub chemiczne M16/180mm
 ▪ Olej hydrauliczny: HL46, 10,0l ▪ Zasilanie elektryczne: przewód 5x 2,5mm doprowadzony do miejsca montażu ▪ Zabezpieczenie prądowe:
 min. 16A przy zasilaniu 3-fazowym 400V/50Hz.

Montaż dozwolony jedynie w pomieszczeniach zamkniętych ▪ zakaz stosowania zbrojenia 20 cm od góry grubszego niż 4mm² ▪ montaż na kotwy chemiczne za dodatkową opłatą (zgłosić z wyprzedzeniem, najlepiej podczas ustalania terminu montażu) ▪ Wszystkie połączenia, ze szczególnym zastrzeżeniem połączeń elektrycznych, muszą być wykonane przez uprawnione osoby ▪ Instalacja musi zostać przeprowadzona przez wykwalifikowany personel według zasad załączonych w niniejszym planie zabudowy ▪ W przypadku montażu przez firmę Coframa lub jej autoryzowany serwis, podnośnik musi znajdować się na utwardzonym podłożu.